

# 2019年度 未就園児の子育て支援 「フォーキッズ」



幼保連携型認定こども園 追手門学院幼稚園では、未就園児の子育て支援活動を下記の日程で行います。  
 「フォーキッズ」に参加ご希望の方はお電話でお申込みください。 いずれも先着順になります。  
 お申込み専用番号 TEL06-6871-5005（電話受付時間 月～金の 12～15 時まで）\*お掛けまちがいのないようお  
 ねがいます。一度に複数のお申し込みや受付期間外はお受けできませんので予めご了承おねがいます。募集人数  
 に達した場合はHPでお知らせいたしますのでご確認ください。

## 「フォーキッズ」 5月の予定



場所

追手門学院幼稚園の保育室

開催時間

10:30～11:15

※18日は時間が異なります。

日程	担当者	内容	対象年齢
9日(木) 受付期間 4月25日(木)～	☆五香屋綾乃	リズム遊び<リトミック> 春だ!みんなでリトミック♪vol,1	未就園児 2～3歳児 <u>定員 10名</u>
18日(土) 受付期間 5月9日(木)～	☆水野佳菜子 ☆松野紗穂理 ☆大橋洋子	園庭開放 *詳細は次ページ参照	未就園児 2～3歳児 <u>定員 20名</u>
23日(木) 受付期間 5月17日(金)～	☆五香屋綾乃 ☆西田理恵	リズム遊び<リトミック> 春だ!みんなでリトミック♪vol,2	未就園児 2～3歳児 <u>定員 10名</u>
27日(月) 受付期間 5月20日(月)～	☆西田理恵	製作「カエル🐸」 ぴよんぴよんカエルを作って遊ぼう	未就園児 2～3歳児 <u>定員 10名</u>

☆持ち物(親子とも) ・上靴 ・下靴入れ袋 ・水筒 ・タオル  
 ☆動きやすい服装(必要な方はお子さまの着替えをお持ちください。)  
 ☆お車でのご来園はお断りいたします。  
 ☆豊中市に気象警報が発令された場合は中止とさせていただきます。



# 園庭開放

実施日 2019年5月18日(土)

受付開始 午前10時～

時間 午前10時30分～11時30分まで

対象 未就園児2歳～3歳

定員 20組

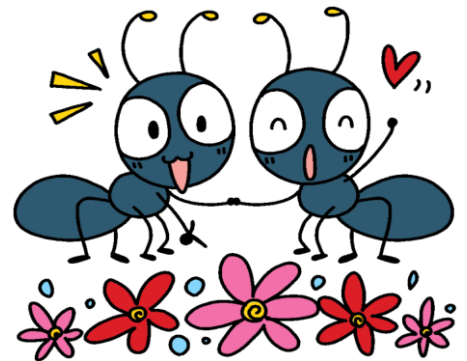
## 内容

☆青空広がる園庭で、親子でパラバルーンをしよう！

☆園庭の遊具でも遊べるよ！

☆雨天の場合はお遊戯室を使用します。

☆お友達をたくさんつくって帰ってね♪



## 申し込み方

受付開始日 : 5月7日(火)より

電話受付時間: 月～金の12時～15時までに電話にてお申し込みください。

06-6871-5005

※おかけ間違いのないようお願いします。

定員になり次第、受付終了とさせていただきます。



## 持ち物・服装

- 親子とも動きやすい服装、靴、汚れてもよい服装でお越しください
- 着替え
- タオル
- 水筒
- 帽子
- 雨天の場合は室内に入りますので
- うわばき(お子さまは素足か上靴。スリッパ不可)
- 下靴入れ袋(レジ袋等)

幼保連携型認定こども園 追手門学院幼稚園

豊中市新千里南町1-3-3